

# Medizinische Forschung Was bringt sie dem Patienten?

Donnerstag, 21. April 2016, 18 Uhr  
im Universitätsklinikum des Saarlandes, Homburg  
Cafeteria im Neubau IMED, Gebäude 41, Ebene 01

Mit Unterstützung von

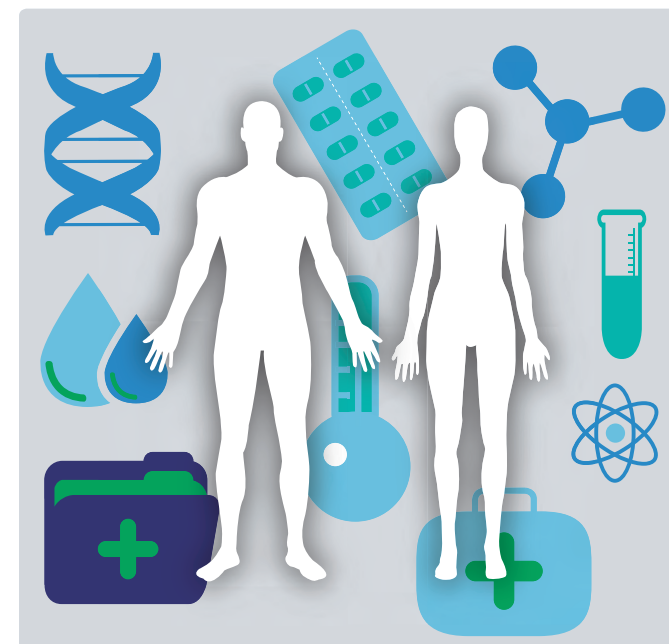


## Lageplan / Anfahrt



Die Wegbeschreibung zur Anreise nach Homburg sowie detaillierte Klinikumspäne und einen Routenplaner finden Sie unter:

[www.uks.eu/anfahrt](http://www.uks.eu/anfahrt)



## WEITERE INFORMATIONEN

## GESUNDHEITSREGION SAAR – ABENDFORUM

### Gesundheitsregion Saar e.V.

Neumühler Weg 30.5, 66130 Saarbrücken

[www.gesundheitsregion-saar.de](http://www.gesundheitsregion-saar.de)

Telefon 0681 - 5848226

E-Mail [info@gesundheitsregion-saar.de](mailto:info@gesundheitsregion-saar.de)

### Universitätsklinikum des Saarlandes

#### Kaufmännische Direktion

Kirrberger Straße 100, Gebäude 11, 66421 Homburg

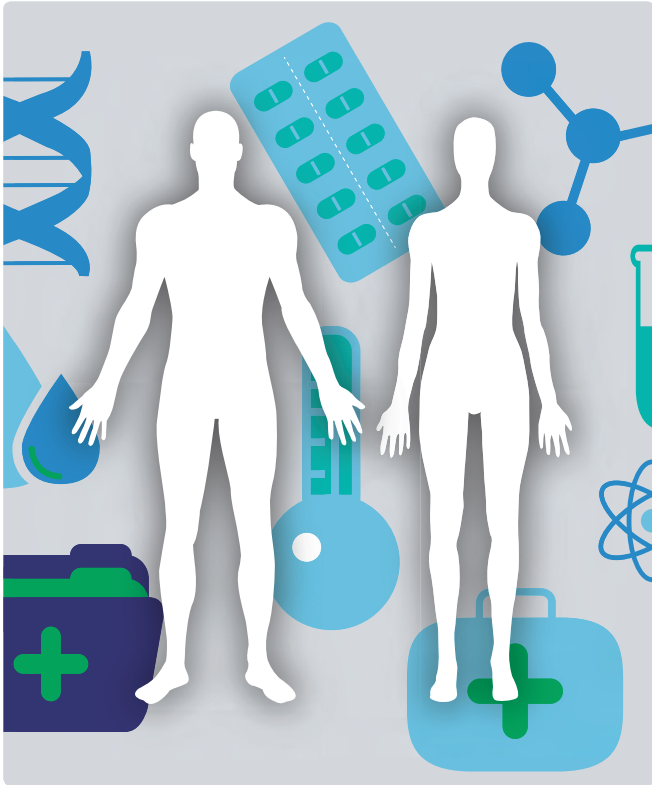
[www.uks.eu](http://www.uks.eu)

Telefon 068 41 - 16 - 2 22 11

E-Mail [simone.janzer@uks.eu](mailto:simone.janzer@uks.eu)

# Medizinische Forschung Was bringt sie dem Patienten?

Donnerstag, 21. April 2016, 18 Uhr  
im Universitätsklinikum des Saarlandes, Homburg  
Cafeteria im Neubau IMED, Gebäude 41, Ebene 01



Die medizinische Forschung hat in den letzten Jahrzehnten erhebliche Erkenntnisse gewonnen und damit wesentliche Fortschritte in der Behandlung von Kranken ermöglicht. Unser Abendforum beschäftigt sich mit der Frage, welche Wege notwendig sind, damit sie dem Patienten zu Gute kommen.

## Programmablauf

### Eröffnung und Begrüßung

**Werner Schreiber Minister a. D.**

*Vorsitzender der Gesundheitsregion Saar e.V.*

**Ulrich Kerle**

*Kaufmännischer Direktor des UKS, Homburg*

### Von der Forschung bis zur Anwendung am Patienten

**Univ.-Prof. Dr. Michael D. Menger**

*Dekan der Medizinischen Fakultät der Universität des Saarlandes*

Es ist Aufgabe und Verpflichtung der Universitäten sowohl Grundlagen-orientierte Forschung als auch angewandte Forschung durchzuführen. Während bei der Grundlagen-orientierten Forschung der Weg bis zur Anwendung am Patienten sehr lang sein kann, muss es das Ziel der angewandten Forschung sein, die neuen Erkenntnisse möglichst schnell im Sinne der translationalen Umsetzung ans Krankenbett zu bringen. Erfolgreiche angewandte Forschung definiert sich also nicht nur durch eine innovative Idee und den daraus folgenden Erkenntnisgewinn, sondern auch durch die Anwendung am Patienten und die Ausbreitung in der Gesellschaft.

### Wege zur Nutzung medizinischer Forschung durch externe Unternehmen

**Univ.-Prof. Dr. Bernhard Schick**

*Ärztlicher Direktor und Vorstandsvorsitzender des UKS, Homburg*

Der Operationsbereich ist ein zentraler Ort der medizinischen Leistungserbringung, der einer steten Weiterentwicklung bedarf. Die bildliche Darstellung von Informationen des menschlichen Körpers steht im Zentrum aktueller Weiterentwicklungen des Operationsbereichs. Insbesondere die verbesserte Unterscheidung von gesundem und krankem Gewebe ist von großer Bedeutung für eine verbesserte Behandlung von Patienten. Entwicklungen in diesem Bereich mit Darstellung der konkreten Kooperationen zwischen dem UKS und der Firma Siemens werden vorgestellt.

### Diskussion

Im Anschluss laden wir Sie in lockerer Atmosphäre zu einem ungezwungenen Meinungsaustausch ein.

### Moderation

**Dr. Thomas Vaterrodt**

*Chefarzt SHG Kliniken und stellvertretender Vorsitzender der Gesundheitsregion Saar*

## Anmeldung

Am Abendforum „**Medizinische Forschung – Was bringt sie dem Patienten?**“ am Donnerstag, 21. April 2016 nehme ich teil

Name / Vorname

---

Anschrift

---

---

PLZ / Ort

---

**Wir bitten um Anmeldung per Fax (0 68 41 - 16 - 2 20 08), per E-Mail ([simone.janzer@uks.eu](mailto:simone.janzer@uks.eu))  
oder per Post bis zum 18. April 2016 mit diesem Anmeldeformular.**

**Vielen Dank!**

Rückantwort

Bitte  
ausreichend  
frankieren

**Universitätsklinikum des Saarlandes  
Kaufmännische Direktion  
Kirrberger Straße 100, Gebäude 11**

**66421 - Homburg**